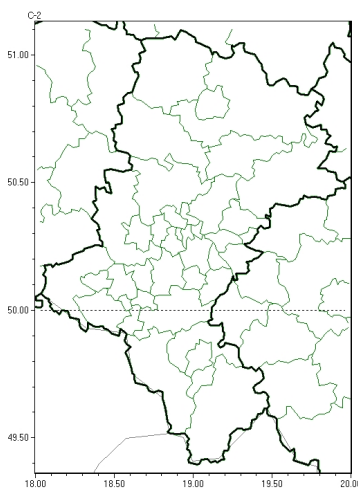




Brak niebezpiecznych zjawisk

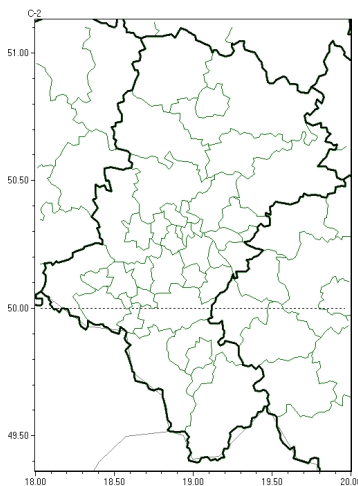


**PROGNOZA NIEBEZPIECZNYCH ZJAWISK METEOROLOGICZNYCH
NA PIERWSZ DOB**

| | |
|---|--|
| Obszar | Województwo łódzkie |
| Ważność (cz. urz.) | od godz. 07:30 dnia 10.09.2024 (wtorek) do godz. 07:30 dnia 11.09.2024 (roda) |
| Zjawisko/stopień zagrożenia Kryteria | Nie przewiduje się /- |



Brak niebezpiecznych zjawisk

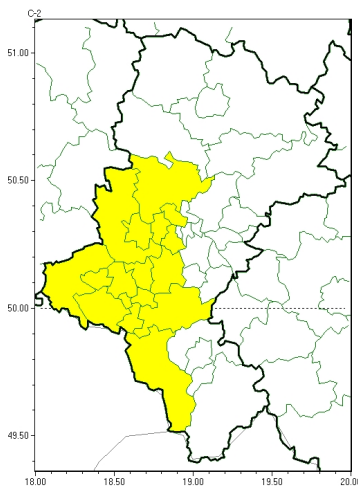


**PROGNOZA NIEBEZPIECZNYCH ZJAWISK METEOROLOGICZNYCH
NA DRUG DOB**

| | |
|---|--|
| Obszar | Województwo łódzkie |
| Ważność (cz. urz.) | od godz. 07:30 dnia 11.09.2024 (roda) do godz. 07:30 dnia 12.09.2024 (czwartek) |
| Zjawisko/stopień zagrożenia Kryteria | Nie przewiduje się /- |



Intensywne opady deszczu

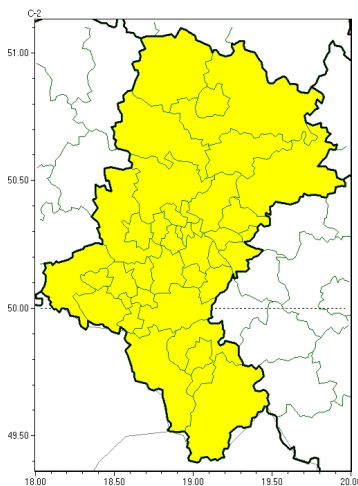


PROGNOZA NIEBEZPIECZNYCH ZJAWISK METEOROLOGICZNYCH NA TRZECI DOB

| | |
|---|---|
| Obszar | Województwo śląskie |
| Ważność (cz. urz.) | od godz. 07:30 dnia 12.09.2024 (czwartek) do godz. 07:30 dnia 13.09.2024 (piątek) |
| Zjawisko/stopień zagrożenia Kryteria | Intensywne opady deszczu/1 (Bytom, cieszyński, Gliwice, gliwicki, Jastrzębie-Zdrój, mikołowski, pszczyński, raciborski, Ruda Śląska, rybnicki, Rybnik, tarnogórski, wodzisławski, Zabrze i okolicy) Intensywne opady deszczu miejscami od 40 mm do 60 mm w czasie do 24 godzin. |



Intensywne opady deszczu



PROGNOZA NIEBEZPIECZNYCH ZJAWISK METEOROLOGICZNYCH NA CZWART DOB

| | |
|---|--|
| Obszar | Województwo łódzkie |
| Ważność (cz. urz.) | od godz. 07:30 dnia 13.09.2024 (piątek) do godz. 07:30 dnia 14.09.2024 (sobota) |
| Zjawisko/stopień zagrożenia Kryteria | Intensywne opady deszczu/1 (wszystkie powiaty) Intensywne opady deszczu miejscami od 40 mm do 60 mm w czasie do 24 godzin. |

| | |
|-------------------------------|--|
| Godzina i data wydania | godz. 14:29 dnia 09.09.2024 |
| Uwagi | Prognoza niebezpiecznych zjawisk meteorologicznych jest informacją orientacyjną. Wydanie depeszy OSTRZEŻENIE uniemożliwia i anuluje wszystkie informacje dotyczące tego samego okresu i zjawiska zawarte w prognozie. Sprawdź aktualne ostrzeżenie oraz teksty prognoz synoptycznych. |

Opracowanie niniejsze i jego format, jako przedmiot prawa autorskiego podlega ochronie prawnej, zgodnie z przepisami ustawy z dnia 4 lutego 1994r o prawie autorskim i prawach pokrewnych (dz. U. z 2006 r. Nr 90, poz. 631 z późn. zm.).

Wszelkie dalsze udostępnianie, rozpowszechnianie (przedruk, kopiowanie, wiadomości sms) jest dozwolone wyłącznie w formie dosłownej z bezwzględnym wskazaniem źródła informacji tj. IMGW-PIB.