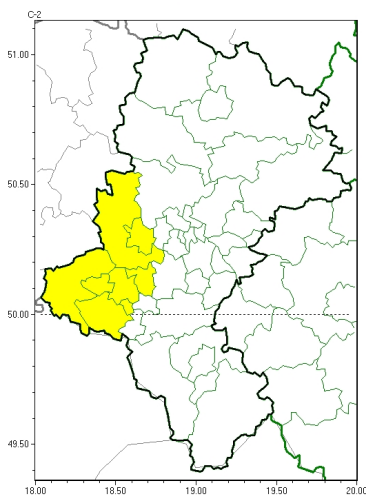


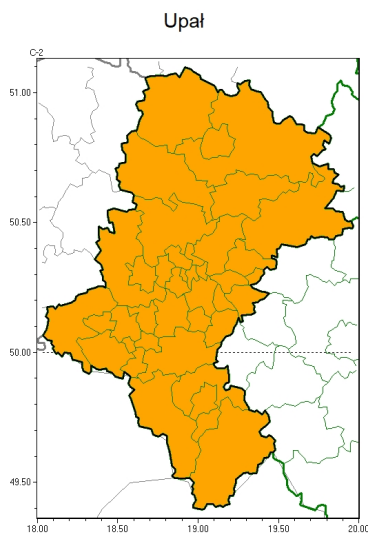


Upał



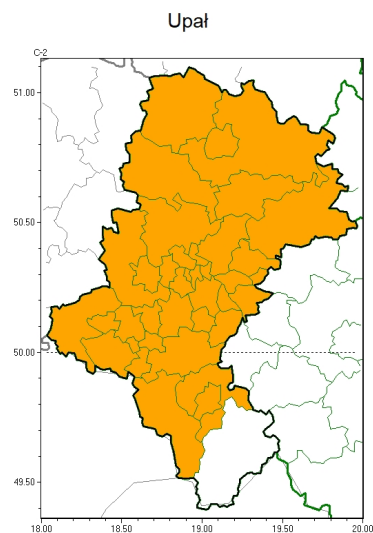
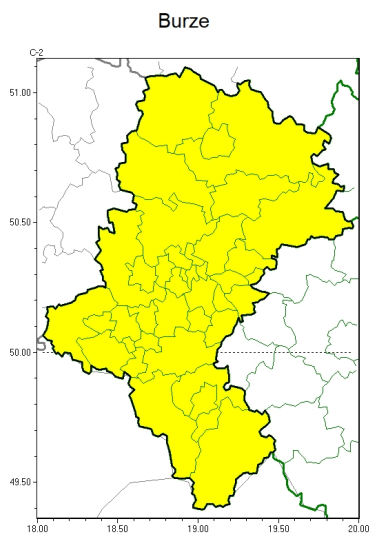
**PROGNOZA NIEBEZPIECZNYCH ZJAWISK METEOROLOGICZNYCH
NA PIERWSZ DOB**

Obszar	Województwo śląskie
Ważność (cz. urz.)	od godz. 07:30 dnia 13.08.2024 (wtorek) do godz. 07:30 dnia 14.08.2024 (roda)
Zjawisko/stopień zagrożenia Kryteria	Upał/1 (Gliwice, gliwicki, raciborski, rybnicki, Rybnik i wodzisławski) Temperatura maksymalna 30-34°C.



**PROGNOZA NIEBEZPIECZNYCH ZJAWISK METEOROLOGICZNYCH
NA DRUG DOB**

Obszar	Województwo łódzkie
Ważność (cz. urz.)	od godz. 07:30 dnia 14.08.2024 (roda) do godz. 07:30 dnia 15.08.2024 (czwartek)
Zjawisko/stopień zagrożenia Kryteria	Upał/2 (wszystkie powiaty) Temperatura maksymalna 30-34°C, temperatura minimalna w nocy od 18°C.

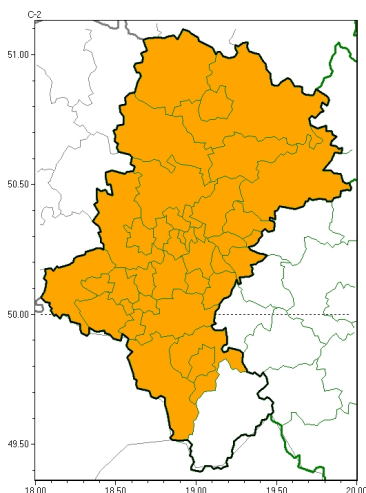


**PROGNOZA NIEBEZPIECZNYCH ZJAWISK METEOROLOGICZNYCH
NA TRZECI DOB**

Obszar	Województwo łódzkie
Ważność (cz. urz.)	od godz. 07:30 dnia 15.08.2024 (czwartek) do godz. 07:30 dnia 16.08.2024 (piątek)
Zjawisko/stopień zagrożenia Kryteria	Burze/1 (wszystkie powiaty) Burze z opadami deszczu 20-35 mm lub porywami wiatru o prędkości 70-85 km/h. Lokalnie grad. Upał/2 (będziszowski, bielski, Bielsko-Biała, bieruńsko-lędziński, Bytom, Chorzów, częstochowski, Częstochowa, dąbrowski, Gliwice, gliwicki, Jastrzębie-Zdrój, Jaworzno, Katowice, kłobucki, lubliniecki, mikołowski, Mysłowice, myszkowski, Piekary Śląskie, pszczyński, raciborski, Ruda Śląska, rybnicki, Rybnik, Siemianowice Śląskie, Sosnowiec, tołkowiński, tarnogórski, Tychy, wodzisławski, Zabrze, zawierciański i okolicy) Temperatura maksymalna 30-34°C, temperatura minimalna w nocy od 18°C.



Upał



**PROGNOZA NIEBEZPIECZNYCH ZJAWISK METEOROLOGICZNYCH
NA CZWART DOB**

Obszar	Województwo łódzkie
Ważność (cz. urz.)	od godz. 07:30 dnia 16.08.2024 (piątek) do godz. 07:30 dnia 17.08.2024 (sobota)
Zjawisko/stopień zagrożenia Kryteria	Upał/2 (b dźski, bielski, Bielsko-Biała, bieruńsko-łódzki, Bytom, Chorzów, cieszyński, Czestochowa, czestochowski, Dąbrowa Górnicza, Gliwice, gliwicki, Jastrzębie-Zdrój, Jaworzno, Katowice, kłobucki, lubliniecki, mikołowski, Mysłowice, myszkowski, Piekary łódzkie, pszczyński, raciborski, Ruda łódzka, rybnicki, Rybnik, Siemianowice łódzkie, Sosnowiec, wiatrychowski, tarnogórski, Tychy, wodzisławski, Zabrze, zawierciański i okolic) Temperatura maksymalna 30-34°C, temperatura minimalna w nocy od 18°C.

Godzina i data wydania	godz. 15:33 dnia 12.08.2024
Uwagi	Prognoza niebezpiecznych zjawisk meteorologicznych jest informacją orientacyjną. Wydanie depeszy OSTRZEŻENIENIEM i anuluje wszystkie informacje dotyczące tego samego okresu i zjawiska zawarte w prognozie. Sprawdź aktualne ostrzeżenie oraz teksty prognoz synoptycznych.

Opracowanie niniejsze i jego format, jako przedmiot prawa autorskiego podlega ochronie prawnej, zgodnie z przepisami ustawy z dnia 4 lutego 1994r o prawie autorskim i prawach pokrewnych (dz. U. z 2006 r. Nr 90, poz. 631 z późn. zm.).

Wszelkie dalsze udostępnianie, rozpowszechnianie (przedruk, kopiowanie, wiadomości sms) jest dozwolone wyłącznie w formie dosłownej z bezwzględnym wskazaniem źródła informacji tj. IMGW-PIB.