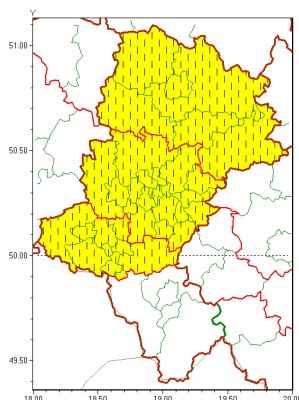


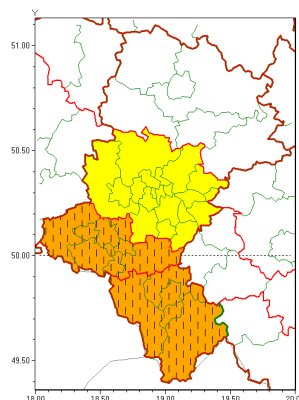


Zasięg ostrzeżeń w województwie

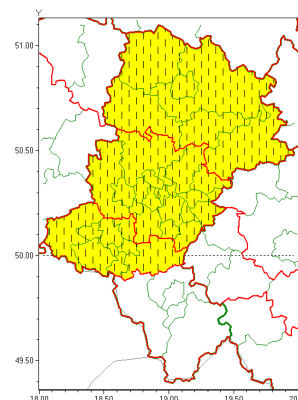
Intensywne opady śniegu  
2021-02-08 00:29



Opady marznące  
2021-02-08 00:29



Zawieje/zamiecie śnieżne  
2021-02-08 00:29



**WOJEWÓDZTWO ŁÓDZKIE**  
**OSTRZEŻENIA METEOROLOGICZNE ZBIORCZO NR 33**  
**WYKAZ OBLICZONYCH OSTRZEŻEŃ**  
**o godz. 00:29 dnia 08.02.2021**

<b>Zjawisko/Stopień zagrożenia</b>	Opady mroźne/2 ZMIANA
<b>Obszar (w nawiasie numer ostrzeżenia dla powiatu)</b>	powiaty: Jastrzębie-Zdrój(22), pszczyński(21), raciborski(21), rybnicki(22), Rybnik(22), wodzisławski(22), Łódź(22)
<b>Ważność</b>	od godz. 00:29 dnia 08.02.2021 do godz. 15:00 dnia 08.02.2021
<b>Prawdopodobieństwo</b>	80%
<b>Przebieg</b>	Prognozuje się miejscami wystąpienie słabych, okresami umiarkowanych, opadów mroźnych, deszczu oraz mrozi powodujących gołoledź.
<b>SMS</b>	IMGW-PIB OSTRZEŻENIA: MROŹNE OPADY/2 Łódzkie (7 powiatów) od 00:29/08.02 do 15:00/08.02.2021 mroźne opady, drogi lód. Dotyczy powiatów: Jastrzębie-Zdrój, pszczyński, raciborski, rybnicki, Rybnik, wodzisławski i Łódź.
<b>RSO</b>	Woj. Łódzkie (7 powiatów), IMGW-PIB wydał ostrzeżenie drugiego stopnia o opadach mroźnych
<b>Uwagi</b>	Podniesienie stopnia ostrzeżenia ze względu na wzrost natężenia zjawiska.
<b>Zjawisko/Stopień zagrożenia</b>	Intensywne opady śniegu/1 ZMIANA
<b>Obszar (w nawiasie numer ostrzeżenia dla powiatu)</b>	powiaty: białski(19), białski(17), Bytom(18), Chorzów(18), Częstochowa(16), częstochowski(16), Dąbrowa Górnicza(19), Gliwice(17), gliwicki(19), Jastrzębie-Zdrój(20), Jaworzno(18), Katowice(18), kłobucki(16), lubliniecki(16), mikołowski(18), Mysłowice(18), myszkowski(17), Piekary Śląskie(19), pszczyński(19), raciborski(19), Ruda Śląska(18), rybnicki(20), Rybnik(20), Siemianowice Śląskie(19), Sosnowiec(19), Wiłkowice(18), tarnogórski(18), Tychy(18), wodzisławski(20), Zabrze(18), zawierciański(16), Łódź(20)



<b>Ważność</b>	od godz. 19:25 dnia 07.02.2021 do godz. 12:00 dnia 08.02.2021
<b>Prawdopodobieństwo</b>	80%
<b>Przebieg</b>	Prognozuje się wystąpienie opadów śniegu, miejscami o natężeniu umiarkowanym, powodujących przyrost pokrywy śnieżnej za okres ważności ostrzeżenia od 15 cm do 20 cm.
<b>SMS</b>	IMGW-PIB OSTRZEŻENIA: NIEG/1 Łódź (32 powiatów) od 19:25/07.02 do 12:00/08.02.2021 przyrost pokrywy 20 cm. Dotyczy powiatów: białski, białski, białski, Bytom, Chorzów, Czerwona, czerwona, Dąbrowa Górnicza, Gliwice, gliwicki, Jastrzębie-Zdrój, Jaworzno, Katowice, kłobucki, lubliniecki, mikołowski, Mysłowice, myszkowski, Piekary Łódzkie, pszczyński, raciborski, Ruda Łódzka, rybnicki, Rybnik, Siemianowice Łódzkie, Sosnowiec, wiatrychłowski, tarnogórski, Tychy, wodzisławski, Zabrze, zawierciański i inne.
<b>RSO</b>	Woj. Łódź (32 powiatów), IMGW-PIB wydał ostrzeżenie pierwszego stopnia o intensywnych opadach śniegu
<b>Uwagi</b>	Przedłużenie okresu ważności ostrzeżenia, obniżenie stopnia ostrzeżenia.
<b>Zjawisko/Stopień zagrożenia</b>	Opady mroźne/2 ZMIANA
<b>Obszar (w nawiasie numer ostrzeżenia dla powiatu)</b>	powiaty: bielski(21), Bielsko-Biała(21), cieszyński(22), żywiecki(21)
<b>Ważność</b>	od godz. 19:25 dnia 07.02.2021 do godz. 15:00 dnia 08.02.2021
<b>Prawdopodobieństwo</b>	80%
<b>Przebieg</b>	Prognozuje się miejscami wystąpienie słabych lub umiarkowanych, opadów mroźnego deszczu oraz mrozi powodujących gołoledź.
<b>SMS</b>	IMGW-PIB OSTRZEŻENIA: MROŹNE OPADY/2 Łódź (4 powiaty) od 19:25/07.02 do 15:00/08.02.2021 mroźne opady, drogi liskie. Dotyczy powiatów: bielski, Bielsko-Biała, cieszyński i żywiecki.
<b>RSO</b>	Woj. Łódź (4 powiaty), IMGW-PIB wydał ostrzeżenie drugiego stopnia o opadach mroźnych
<b>Uwagi</b>	Brak.
<b>Zjawisko/Stopień zagrożenia</b>	Opady mroźne/1
<b>Obszar (w nawiasie numer ostrzeżenia dla powiatu)</b>	powiaty: białski(21), białski(19), Bytom(20), Chorzów(20), Dąbrowa Górnicza(21), Gliwice(19), gliwicki(21), Jaworzno(20), Katowice(20), mikołowski(20), Mysłowice(20), Piekary Łódzkie(21), Ruda Łódzka(20), Siemianowice Łódzkie(21), Sosnowiec(21), wiatrychłowski(20), tarnogórski(20), Tychy(20), Zabrze(20)
<b>Ważność</b>	od godz. 15:00 dnia 07.02.2021 do godz. 15:00 dnia 08.02.2021
<b>Prawdopodobieństwo</b>	80%
<b>Przebieg</b>	Prognozuje się miejscami wystąpienie słabych opadów mroźnego deszczu oraz mrozi powodujących gołoledź.



<b>SMS</b>	IMGW-PIB OSTRZEGA: MARZNE OPADY/11 skie (19 powiatów) od 15:00/07.02 do 15:00/08.02.2021 marzne opady, drogi liskie. Dotyczy powiatów: bzdziński, bierski, Bytom, Chorzów, Dąbrowa Górnicza, Gliwice, gliwicki, Jaworzno, Katowice, mikołowski, Mysłowice, Piekary Śląskie, Ruda Śląska, Siemianowice Śląskie, Sosnowiec, wiatchłowice, tarnogórski, Tychy i Zabrze.
<b>RSO</b>	Woj. Śląskie (19 powiatów), IMGW-PIB wydał ostrzeżenie pierwszego stopnia o opadach marznych
<b>Uwagi</b>	Brak.
<b>Zjawisko/Stopień zagrożenia</b>	Zawieje/zamiecie śnieżne/1 ZMIANA
<b>Obszar (w nawiasie numer ostrzeżenia dla powiatu)</b>	powiaty: bzdziński(20), bierski(18), Bytom(19), Chorzów(19), Czestochowa(17), czestochowski(17), Dąbrowa Górnicza(20), Gliwice(18), gliwicki(20), Jastrzębie-Zdrój(21), Jaworzno(19), Katowice(19), kłobucki(17), lubliniecki(17), mikołowski(19), Mysłowice(19), myszkowski(18), Piekary Śląskie(20), pszczyński(20), raciborski(20), Ruda Śląska(19), rybnicki(21), Rybnik(21), Siemianowice Śląskie(20), Sosnowiec(20), wiatchłowice(19), tarnogórski(19), Tychy(19), wodzisławski(21), Zabrze(19), zawierciański(17), ory(21)
<b>Ważność</b>	od godz. 19:25 dnia 07.02.2021 do godz. 15:00 dnia 08.02.2021
<b>Prawdopodobieństwo</b>	80%
<b>Przebieg</b>	Przewiduje się zawieje i zamiecie śnieżne spowodowane przez wschodni i północno-wschodni wiatr o średniej prędkości od 25 km/h do 35 km/h, w porywach do 60 km/h oraz opady śniegu.
<b>SMS</b>	IMGW-PIB OSTRZEGA: ZAMIEŚCIE ŃIĘŻNE/11 skie (32 powiatów) od 19:25/07.02 do 15:00/08.02.2021 wiatr 35 km/h, porywy 60 km/h. Dotyczy powiatów: bzdziński, bierski, Bytom, Chorzów, Czestochowa, czestochowski, Dąbrowa Górnicza, Gliwice, gliwicki, Jastrzębie-Zdrój, Jaworzno, Katowice, kłobucki, lubliniecki, mikołowski, Mysłowice, myszkowski, Piekary Śląskie, pszczyński, raciborski, Ruda Śląska, rybnicki, Rybnik, Siemianowice Śląskie, Sosnowiec, wiatchłowice, tarnogórski, Tychy, wodzisławski, Zabrze, zawierciański i ory.
<b>RSO</b>	Woj. Śląskie (32 powiatów), IMGW-PIB wydał ostrzeżenie pierwszego stopnia o zawiejach i zamieciach śnieżnych
<b>Uwagi</b>	Przedłużenie okresu ważności ostrzeżenia
<b>Dyrektor synoptyk IMGW-PIB</b>	Jakub Gawron
Opracowanie niniejsze i jego format, jako przedmiot prawa autorskiego podlega ochronie prawnej, zgodnie z przepisami ustawy z dnia 4 lutego 1994r o prawie autorskim i prawach pokrewnych (dz. U. z 2006 r. Nr 90, poz. 631 z późn. zm.). Wszelkie dalsze udostępnianie, rozpowszechnianie (przedruk, kopiowanie, wiadomości sms) jest dozwolone wyłącznie w formie dosłownej z bezwzględnym wskazaniem źródła informacji tj. IMGW-PIB.	